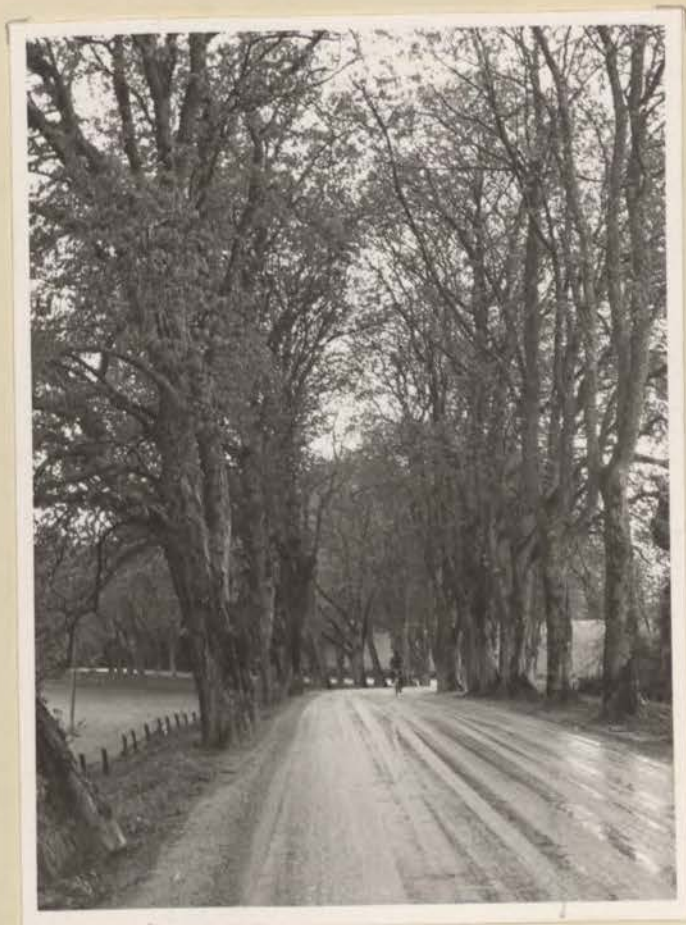


## Anderslövs kommun.



Kommunen, som har en areal av c:a 13.000 har och en folkmängd på c:a 4.800 personer, är en typisk jordbrukskommun och sträcker sig från norra delen av "Söderslätt" in i det sydsåkanska bokskogsområdet. Naturen är synnerligen växlande emellan slättland i södra delen och stora bokskogar i norra delen. Huvudnäringen är lantbruk. Tre stora gods, Börringekloster, Näsbyholm och St. Markie, samt ett flertal herrgårdar finnes inom kommunen.



Landsvägsallé vid Börringeklosters gods.