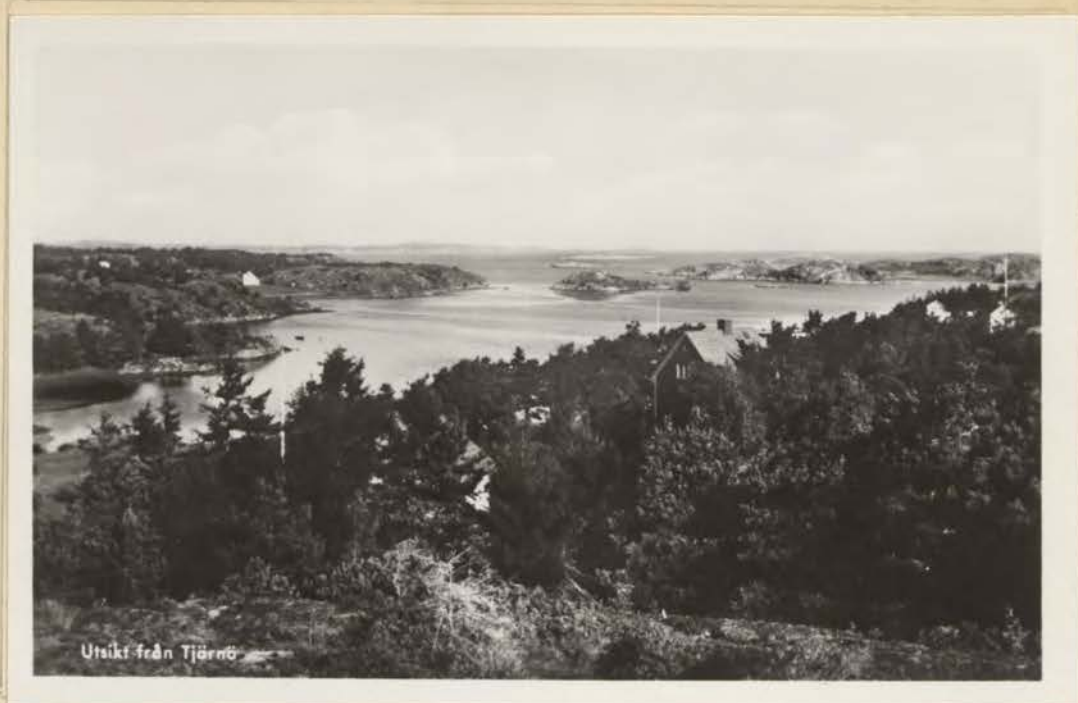


# TJÄRNÖ.



Utsikt från Tjärnö mot Kosterfjorden. I bakgrunden t.v. Kosteröarna.

Tjärnö är Sveriges västligaste kommun. Det är en liten ö-kommun med bebyggelsen splittrad på 18 öar, av vilka de största äro Nord- och Sydkoster, Ramsö, Rossö, Tjärnö, Styrso och Öddö. Den djupa Kosterfjorden skär som ett brett band genom kommunen. Naturen är typisk för Nordbohuslän, barrskogen går ända ut till havsstranden, endast de yttersta skären och högsta bergen äro kala. I de inre vikarna är barrskogen blandad med lövskog och landskapet antar en mer leende karaktär. De inre öarna bestå av granit medan öarna på andra sidan Kosterfjorden äro uppbyggda av gneis. Floran är rik både på vanliga och mera sällsynta växter, det senare särskilt på Sydkosters lövängar. Odlingbar mark finnes i sänkorna mellan bergen på gammal havsbotten eller myrmark. Sin främsta bärgrönning har befolkningen dock sedan urminnes tider hämtat från havet.

Man kan numera särskilja två större grupper fiskare. Hemmafiskarna fiska i vattnen runt öarna med backa efter torsk, med olika garn efter plattfisk, laxöring m.m., dörja makrill under vår och sommar och dra sina hummer- och krabbtenor på hösten. Trålfiskarna tråla framför allt räka under större delen av året, dels i Kosterfjorden, dels i Skageracksdjupet och ute mot de norska bankarna. En del av des-