



Remmalag.

hänga tyngda av äpplen, päron och plommon, är en upplevelse, som man länge minnes. Öns jord anses mycket god och förnämlig, rationellt skötta jordbruk finnas. Fast isolerat och på sitt sätt avskuret från fastlandet, lever ön med i sin tid. Så småningom rullar nu remmalaget förbi nya och gamla Braheskolan, en högre folkskola, också den ett minne från grevens tid, från vilken den äger en donation, och når fram till Kumlaby gamla medeltids-



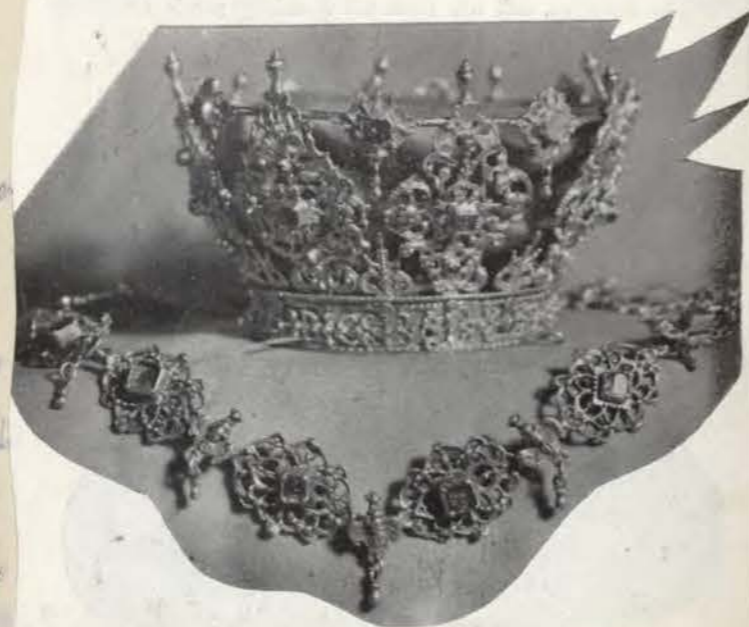
Brahekyrkan



kyrka, ett smycke av enkelhet och renhet, med sin mäktiga bildsvit, kanske fästad på muren av fromma bröder från Alvastra, enär Birgittas bild finnes på två ställen. Freskerna äga så många ikonografiskt intressanta drag, att de av den initierade böra ägnas lika stort intresse som den lockande, storslagna utsikten från tornterrassen.

BRAHEKYRKAN

Sakristian i Brahekyrkan är ett sanctuarium, en sevärdhet av första rang. Den storslaget gripande bilden av Birgitta, en skulptur av en mästare från Lübeck, som framställer sierskan i uppenbarelsernas ögonblick, är ett förnämligt konstverk, av vilket en svagare replik fått en framträdande plats i Vadstena klosterkyrka. Själva skattkammaren är förlagd till detta rum. Först lägger man märke till de sakrala föremålen, varav ett helgedomsskrin av emaljerad och förgylld koppar, stammande från 1200-talet, är ett av de förnämsta. Den rikt ciselerade nattvardskalken och en sockenbudskalk med oblatask, skänkta av Per Brahe och Kristina Katarina Stenbock äro också mycket märkliga ting. Största uppmärksamheten bland turister brukar Ebba Brahes brudkrona och ett brudgumsspänne tilldraga sig, vilka båda ofta burits av folk på



Brudkronan Ebba Brahe bar.

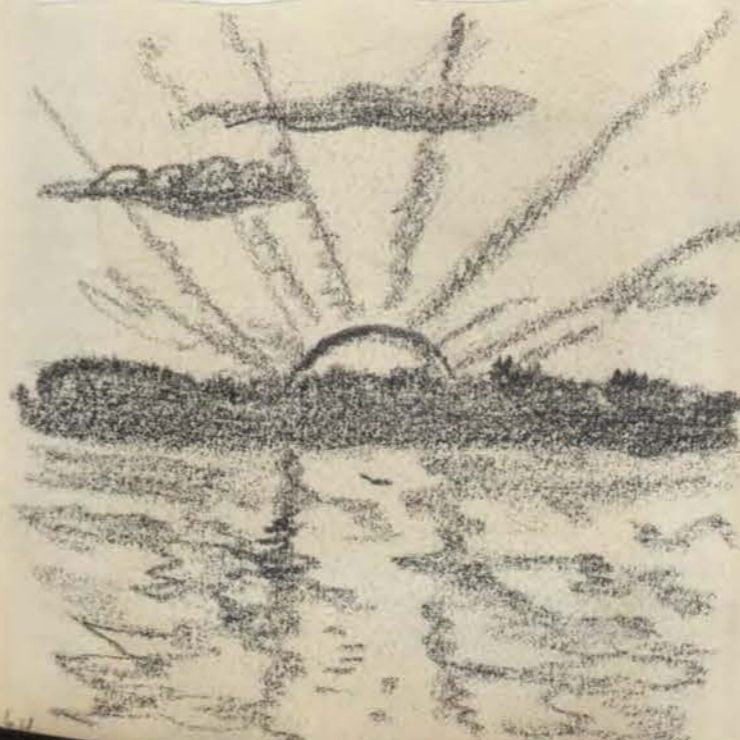


Kumlaby kyrka

ön, som inträtt i det äkta ståndet. Även andra, som låtit viga sig här, erhålla, om de så önska, samma förmån. Det har varit ganska många kronbrudar av det slaget i Brahekyrkan. Men innan vi lämna sakristian böra vi uppmärksamt betrakta den mycket märkliga dörren, som för dit in, och som, på sin emot kyrkan vända del, har järnbeslag med symbolisk innebörd av den ryktbare mästaren Asmund Smed. Han har även smyckat Värnsunds kyrka i Östergötland och Vessås i Västergötland med sin ryktbara smideskonst. Denna säges av kännare vara unik, ej blott för Sveriges del, utan för hela Europa, som ej på detta område har att uppvisa något liknande.

KUMLABY KYRKA

Kumlaby kyrka, som är från 1100-talet, har märkliga freskomålningar, som äro från långt senare år, samtida ungefär med det berömda uppländska kyrkomaleriet. Särskilt intressant är framställningen av Eustachius-legenden, den hedne riddaren, som vid en jakt i en skog mötte den korsfäste frälsaren i skepnad av en hjort och som blev så gripen av denna uppenbarelse, att han lät döpa sig med hela sitt hus. Härigenom blev han utsatt för mycken förföljelse och många olycksöden drabbade honom, tills allt slutade i lycka och harmoni. Detta motiv går igen i många länders



konst, och den italienske målaren Pisanello har målat en berömd stafflitavla över motivet, som är en dyrgrip på ett stort museum i London. Senare har den romerske riddaren förvandlats till den germanske Hubertus, jaktens skyddshelgon, som även blivit föremål för målerisk framställning. Wilhelm Räuber har målat en känd tavla med detta motiv, som finnes i nya pinakoteket i München. I kyrkan tilldrager sig annars naturligtvis koret med altaret den största uppmärksamheten. Här ser man Kristus i glorian, omgiven av muciserande änglar, som äro nordiska systrar till skapelser av den berömda helgonlike målaren Fra Angelico, som hade sin verksamhet i Florens och som där smyckat ett helt kloster, San Marco, med fromma bilder av helgon och änglar. Kumlaby kyrka har en bestämd katolsk prägel.

GREKISKA TEOSOFTEMPLET

Katherine Tingley, under sin livstid ledare för den amerikanska sektionen av det teosofiska samfundet, universella broderskapet, då för tiden med säte i Point Loma — som bekant finnes det en indisk sektion med huvudkvarter i Adyar — gästade Vingsö under ett av sina första besök i Sverige. Hon fann sådant behag i denna plats, att hon lär ha yttrat, att jämte Point Loma var Vingsö en av de skönaste platser, hon sett i världen. Tanke uppstod hos henne att här bilda ett centrum för den gren av den teosofiska rörelsen, som hon tillhörde, och då hon var en beslutsam kvinna, blev denna tanke så småningom verklighet. Nere i Stigby,



Grekiska teosoftemplet.

